

Lakiery dostosowane dla Państwa korzyści



- + Różnorodne systemy lakiernicze dla wysokich wymagań, lakiery mokre oraz proszkowe
- + Wysoka rentowność dzięki oszczędności materiału, liczby natrysków oraz kosztów energii
- + Redukcja VOC (LZO) dzięki lakierom wodorozcieńczalnym i Very-High-Solid
- + Kompetentne doradztwo techniczne i zaufany serwis

Obszar budowy maszyn i pojazdów potrzebuje specjalnych lakierów!

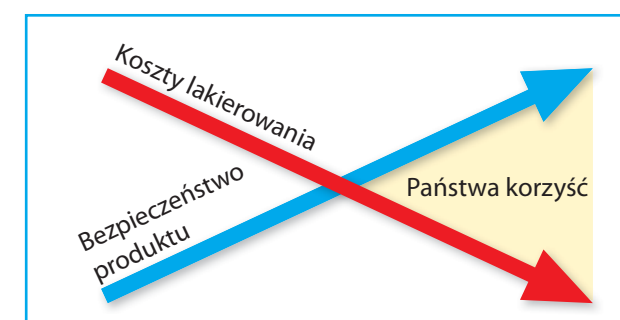
Maszyny i pojazdy stosowane na całym Świecie w różnych obszarach wymagają uszlachetnienia powierzchni wysokiej jakości. Systemy lakiernicze muszą spełniać najróżniejsze wymagania w połączeniu z rozsądnym stosunkiem ceny do jakości oraz bezproblemową dostępnością. Nieodzownymi są przyczepność, odporność oraz świetny wygląd przez długi czas.

Berger-Lacke specjalizuje się od dziesięcioleci w potrzebach obszaru budowy maszyn i oferuje elastyczne rozwiązania.

Proszę przetestować Berger-Lacke i czerpać korzyści z zalet w dogodnym pakiecie.



Zalety



Powłoka High-Solid	Powłoka mieszana: wodorozcieńczalna + High-Solid	Powłoka wodorozcieńczalna
Zawartość VOC ok. 55% ↘ 35%	Zawartość VOC ok. 55% ↘ 25%	Zawartość VOC ca. 55% ↘ 10%
Spełnia wytyczne VOC (LZO)		
tak*	tak	tak

+ Proszę wybrać z szerokiego i sprawdzonego asortymentu z możliwością indywidualnego dopasowania opcji

+ Proszę poprawić rentowność poprzez oszczędność materiału i liczby natrysków

+ Proszę uprościć procesy i zmniejszyć potencjalne ryzyko pomyłek poprzez przykładowe zastosowanie tylko jednego utwardzacza

+ Proszę zredukować zawartość VOC (LZO) poprzez opcje wodorozcieńczalne, High-Solids lub Very-High-Solids

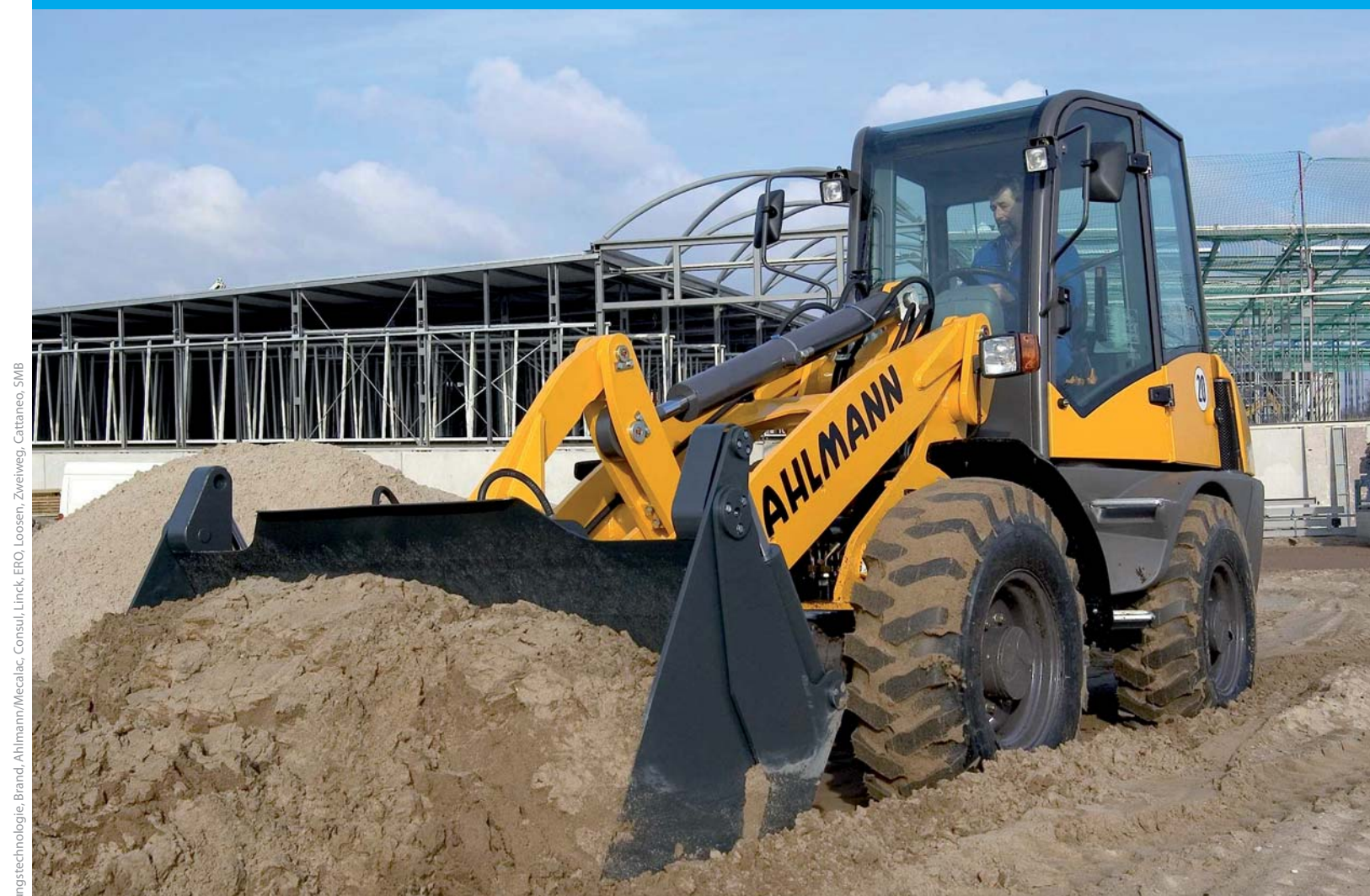
+ Proszę wykorzystać kompetentne doradztwo techniczne i zaufany serwis

+ Proszę przetestować nas pod kątem pytań o lakiery mokre i proszkowe

+ Proszę zaufać naszym wartościom, jakości i niezawodności

Lakiery przemysłowe

w budowie maszyn i pojazdów



Lakiery dostosowane dla Państwa korzyści



Oferujemy Państwu doradztwo techniczne oraz możliwość odwiedzin naszego doradcy technicznego.



BFL PROPERTY
ul. Owocowa 10F • 40-158 Katowice • Polska
www.berger-lacke.pl • berger-lacke@bflproperty.eu
Tel: +48 32 726 29 27

Produkty wodorozcieńczalne

Nr art.	Nazwa produktu	Szczególne własności*	Przykłady zastosowań
Podkłady/wypełniacze			
IL10	LUBERHYD 2K-Grundfarbe Epoxidharz	- dobra odporność na uderzenia kamieniami - bardzo dobra ochrona antykorozyjna - 480 godz. badanie odporności na słoną mgłę i wodę kondensacyjną – stały klimat - możliwe duże grubości warstw	podkład na pojazdy użytkowe, rolnicze i inne przypadki zastosowań, gdzie stawiane są wysokie oczekiwania wobec ochrony antykorozyjnej
WG15	LUBERHYD Grundfarbe Alkydharz	- dobre własności w przypadku zastosowania zanurzeniowego - 100 godz. badanie odporności na słoną mgłę - 200 godz. badanie odporności na wodę kondensacyjną – stały klimat	budowa maszyn, silników i urządzeń
XM01	LUBERHYD DS-Grundfarbe Dispersion	- wysokie grubości warstw - struktura od grubej do średniej - podatny do krycia 2K lakierami nawierzchniowymi na bazie wodnej oraz rozpuszczalnikowej	ochrona podwozia oraz przed uderzeniami kamieni pojazdów użytkowych oraz maszyn budowlanych; powlekanie zgrubnych odlewów
Podkład poprawiający przyczepność			
XG37	LUBERHYD Haftprimer Dispersion	- szybko schnący - bardzo dobra przyczepność do metali nieżelaznych i żelaznych	na maszyny w budowie mieszanej
Gruntoemalie lub lakiery nawierzchniowe			
IT01	LUBERHYD 2K-Lackfarbe Epoxidharz	- 240 godz. badanie odporności na słoną mgłę i badanie odporności na wodę kondensacyjną – stały klimat - wysoka elastyczność - wysoka obciążalność mechaniczna	gruntoemalia na stal, odlewy i ciśnieniowe odlewy aluminiowe, pompy i armatury, technikę transportu bliskiego i maszyny bez obciążenia UV
SR03	LUBERHYD Lackfarbe Silikonharz	- odporność termiczna do +400 °C - schnięcie na powietrzu - 72 godz. badanie odporności na słoną mgłę i badanie odporności na wodę kondensacyjną – stały klimat	wszelkie elementy ze stałym lub sporadycznym obciążeniem termicznym
WP01	LUBERHYD Lackfarbe Alkydharz	- do automatycznego (robot, dzwon) i ręcznego natrysku - połysk do jedwabisty połysk - dobra optyka	uniwersalnie stosowany 1K lakier nawierzchniowy w budowie maszyn i konstrukcji stalowych
WR01	LUBERHYD Einbrenn-Lackfarbe Alkyd-Melamin	- do natrysku i nanoszenia zanurzeniowego - jedwabisty mat do jedwabisty połysk - dobra odporność antykorozyjna	podkład lub gruntoemalia do lakierowania taśmy stalowej, budowy maszyn i maszyn rolniczych
XG01	LUBERHYD Grundfarbe Dispersion	- szybko schnący, do natrysku i nanoszenia zanurzeniowego - dobra odporność antykorozyjna - ekstremalnie wysoka stabilność	uniwersalnie stosowany jako podkład lub jedwabście matowa gruntoemalia na maszyny i urządzenia i w budowie pojazdów na odlewy i stal
XP12	LUBERHYD Lackfarbe Dispersion	- szybko schnący, do natrysku i nanoszenia zanurzeniowego - wysoka stabilność	na maszyny, pompy, dźwigi i inne urządzenia bez specjalnych wymagań, które nie są wystawione na zewnątrz

* Niektóre własności. Pełne informacje znajdują się w kartach technicznych.

Produkty rozpuszczalnikowe

Nr art.	Nazwa produktu	Szczególne własności*	Przykłady zastosowań
Podkłady / wypełniacze			
AK10	LUBERCRYL 2K-Grundfarbe Acrylharz	- długotrwała ochrona antykorozyjna - aplikacja mokro na mokro z odpowiednim lakierem nawierzchniowym rzędu AS - ten sam utwardzacz i stosunek mieszania 5 : 1 co rzad AS - dobra zgodność do szlifowania - silne wypełnienie	podkład na pojazdy użytkowe, maszyny i konstrukcje stalowe o wysokich wymaganiach. Zdany do użycia również na różnych tworzywach sztucznych.
AK30	LUBERCRYL 2K- Grundfarbe Acrylharz	- szczególnie szybko schnący - dobra przyczepność i własności antykorozyjne	podkład w budowie maszyn, urządzeń i instalacji
AK51	LUBERCRYL 2K-VHS-Grundfarbe Acrylharz	- Very-High-Solid, VOC (LZO) 380 g/l - szybki do krycia wierzchniego przy użyciu lakieru nawierzchniowego AS - wysoka odporność antykorozyjna - wysoka wydajność	uniwersalny podkład w budowie maszyn, pojazdów użytkowych oraz maszyn budowlanych
IG01	LUBERPOX Grundfarbe zinkstaubhaltig	- podkład i gruntoemalia - odporność termiczna do 600°C - 120 godz. badanie odporności na słoną mgłę oraz badanie odporności na wodę kondensacyjną – stały klimat	elementy obciążone termicznie jak np. silniki, instalacje odpowietrzania czy układy wydechowe
IK09	LUBERPOX 2K-Grundfarbe	- 2K podkład z miąką żelazną - możliwa wysoka grubość suchego filmu (200 µm) na każdy natrysk - wprowadzenie bariery korozyjnej	pompy, armatury, maszyny
IK10	LUBERPOX 2K-Grundfarbe	- 2K podkład na bazie pyłu cynkowego posiadający świadectwo spawalności i dopuszczenie Bundeswehry	podkład w budowie maszyn, sprzętów i urządzeń, szczególnie na podłoża stalowe w technice zbrojeniowej
IK95	LUBERPOX 2K-VHS- Grundfarbe Epoxidharz	- Very-High-Solid, zawartość części stałych > 80 % - > 1000 godz. badanie odporności na słoną mgłę oraz badanie odporności na wodę kondensacyjną – stały klimat	podkład na maszyny, pojazdy użytkowe, i odlewy o najwyższych wymaganiach antykorozyjnych.
KG01	LUBERAL Grundfarbe Alkydharz	- spawalny (świadectwo badań) - 168 godz. badanie odporności na słoną mgłę - długi czas bez nawierzchni	idealny podkład na części dostarczane w budowie maszyn oraz obszarze pojazdów użytkowych, konstrukcjach stalowych i budowie urządzeń
KG07	LUBERAL Grundfarbe Alkydharz	- uniwersalny podkład 1K - zawiera fosforan cynku	podkład na elementy stalowe w budowie maszyn, urządzeń i instalacji
Podkład poprawiający przyczepność			
AA01	LUBERCRYL 1K-Haftprimer	- uniwersalny na podłoża metalowe oraz sprawdzone z tworzyw sztucznych - dobra ochrona antykorozyjna	uniwersalny podkład na maszyny w budowie mieszanej (gładka stal, aluminium, mosiądz i ocynk ogniowy)
Lakiery nawierzchniowe			
AS21	LUBERCRYL 2K-MS-TOP Acrylharz	- bardzo szybkie schnięcie i utwardzenie - dobra odporność na działanie światła i czynników atmosferycznych	stosowany w budowie maszyn, urządzeń i instalacji
AS80	LUBERCRYL 2K-HS-TOP Acrylharz	- wspaniała optyka i połysk - aplikacja mokro na mokro z wypełniaczem AK10 - ten sam utwardzacz i stosunek mieszania 5 : 1 co AK10 - szybkie utwardzenie	lakier nawierzchniowy High-Solid na maszyny z wysokimi wymogami co do optyki i odporności, pojazdy użytkowe, maszyny budowlane i rolnicze
AS88	LUBERCRYL 2K-HS-TOP Acrylharz	- kasuje nierówności - efekt strukturalny do zmiennego nastawienia	lakier nawierzchniowy High-Solid w budowie maszyn i urządzeń z wysokimi wymogami co do optyki i odporności
KP90	LUBERAL MS-TOP Alkydharz	- dobra optyka - szybkie schnięcie - uniwersalny w pracy	lakier nawierzchniowy na maszyny, kontenery i urządzenia bez specjalnych wymagań

* Niektóre własności. Pełne informacje znajdują się w kartach technicznych.



Produkty rozpuszczalnikowe

Nr art.	Nazwa produktu	Szczególne własności*	Przykłady zastosowań
Gruntoemalie lub lakiery nawierzchniowe			
AS20	LUBERCRYL 2K-MS-TOP Acrylharz	- bardzo szybkie schnięcie i utwardzenie - dobra ochrona antykorozyjna jak również odporność na chemikalia	jako gruntoemalia w budowie maszyn, urządzeń i instalacji
AS22	LUBERCRYL 2K-MS-Strukturack Acrylharz	- bardzo szybkie schnięcie i utwardzenie - dobra ochrona antykorozyjna jak również odporność na chemikalia	jako gruntoemalia w budowie maszyn, urządzeń i instalacji
AS71	LUBERCRYL 2K-HS-Speed Acrylharz	- wysoka odporność mechaniczna - 240 godz. badanie odporności na słoną mgłę i badanie odporności na wodę kondensacyjną – stały klimat - wysoka odporność UV i stabilność połysku - dobra odporność na chemikalia	jako gruntoemalia lub lakier nawierzchniowy na maszyny, np. maszyny budowlane i rolnicze, pojazdy użytkowe, armatury i rurociągi
FP20	LUBERPLAST Lackfarbe-PVC	- imponujące schnięcie - dobra odporność	gruntoemalia na powierzchnie ocynkowane i coil coatings
IV28	LUBERPOX 2K-Strukturack Epoxidharz	- 2K-Very-High-Solid-lakier strukturalny - bardzo wysoka odporność na chemikalia - bardzo dobra przyczepność i twardość - gruntoemalia	Na elementy stalowe i odlewy, w przypadku których wymagana jest odporność chemiczna, bardzo dobra odporność antykorozyjna
IV82	LUBERPOX 2K-DS-Lackfarbe Epoxidharz	- Very-High-Solid, zaw. cz. stałych > 85% - bardzo dobra przyczepność - bardzo wysoka odporność na chemikalia - spełnia DIN 3476	gruntoemalia na elementy stalowe i odlewy, w przypadku których konieczna jest wysoka odporność na chemikalia i bardzo dobra ochrona antykorozyjna
SP01	LUBERSIL Lackfarbe	- schnięcie na powietrzu - odporność termiczna do 600 °C	elementy obciążone termicznie jak np. instalacje odpowietrzania czy układy wydechowe
Lakiery bezbarwne			
AS07	LUBERCRYL 2K-Klarack Acrylharz	- przytłumiony mat - dopuszczony zgodnie z wymogami Bundeswehry - zdolny do dekontaminacji - 480 godz. badanie odporności na słoną mgłę i badanie odporności na wodę kondensacyjną – stały klimat	lakier bezbarwny dla obszaru techniki zbrojeniowej, wysoka odporność na działanie światła i czynników atmosferycznych
AS45	LUBERCRYL 2K-Klarack Acrylharz	- odporność na działanie światła i czynników atmosferycznych	lakier bezbarwny wysokiej jakości w budowie pojazdów, maszyn jak również lakierowania metalicznego
AS55	LUBERCRYL 2K-Klarack Acrylharz	- odporność na działanie światła i czynników atmosferycznych - easy-to-clean	lakier bezbarwny wysokiej jakości w budowie pojazdów, maszyn jak również lakierowania metalicznego

Różne produkty serwisowe

Nr art.	Nazwa produktu	Szczególne własności*	Przykłady zastosowań
	Lakiery spray	- łatwa obsługa - jedwabisty połysk do wysoki połysk	poprawki błędnych miejsc lub uszkodzeń montażowych
AS84	LUBERCRYL 2K-HS-Reparaturlackfarbe Acrylharz	- bardzo dobre nanoszenie wałkiem lub pędzlem	do lakierowania poprawkowego AS80 lub gdy nie ma możliwości lakierowania natryskowego

* Niektóre własności. Pełne informacje znajdują się w kartach technicznych.

