

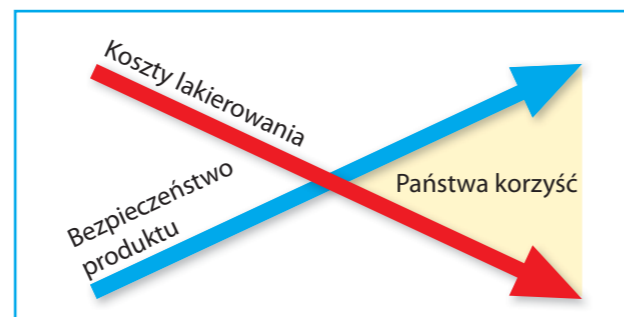
Innowacje dla wymagającego segmentu rynku

Pompy i armatury podlegają najcięższym wymaganiom pod różnymi względami. Szczególnie dopuszczenia do kontaktu z wodą pitną oraz wymagające profile odpornościowe wymagają specjalnego know-how lakierniczego. Od wielu lat należy to do naszych mocnych stron. Oferujemy odpowiednie dopuszczenia naszych produktów zgodnie z najnowszymi standardami, zarówno krajowymi jak i międzynarodowymi.

Poprzez 5 pojęć markowych oferujemy zdywersyfikowany program różnych systemów lakierniczych i metod aplikacji:

Luberhyd	lakiery wodne	wodorozcieńczalne
Luberpox	lakiery epoksydowe	rozpuszczalnikowe
Lubercryl	lakiery akrylowe 1K lub 2K (PUR)	rozpuszczalnikowe
Luberal	lakiery alkidowe	rozpuszczalnikowe

Poprzez innowacyjną i intensywną pracę rozwojową usiłujemy dla tych segmentów rynku zebrać w całość jakość, ekonomię oraz aspekty ekologiczne. W wyniku tego redukcji ulegają koszty lakierowania oraz uzyskuje się możliwie najwyższy stopień bezpieczeństwa produktu i aplikacji.



Zalety

Oszczędność warstw

- wzrost produktywności
- pokonanie zwężeń lakierniczych
- oszczędności na uposażeniu oraz materiale

Aspekty ekologiczne

- brak oznaczeń
- drastyczna redukcja emisji rozpuszczalników (do ≤ 20%)
- spełnianie przyszłych wartości granicznych VOC (LZO)
- Zawartość substancji nielotnych w mieszaninie > 80%
- większe odciążenie środowiska i wyższa ochrona pracy
- redukcja odpadów lakierniczych (odpady specjalne)
- dopuszczenie do kontaktu z wodą pitną (krajowe i międzynarodowe)

Doskonałe odporności

- odporność na chemikalia
- odporność mechaniczna

Korzyści z zastosowania

- produkty dla różnych systemów aplikacji, także ESTA
- możliwe schnięcie niewymuszone oraz przyspieszone
- wysoka trwałość
- doskonałe możliwości poprawek dzięki systemom naprawczym

Optyka

- dobre rozproszczenie
- wysoka siła krycia

Oferujemy Państwu doradztwo techniczne oraz możliwość odwiedzin naszego doradcy technicznego.



BFL PROPERTY
ul. Owocowa 10F • 40-158 Katowice • Polska
www.berger-lacke.pl • berger-lacke@bflproperty.eu
Tel: +48 32 726 29 27

Lakiery przemysłowe

na pompy i armaturę

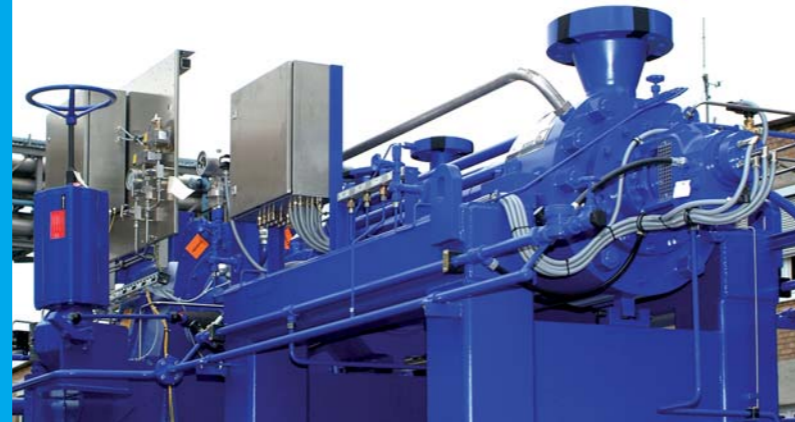


Wysokiej jakości, ekonomiczne, ekologiczne
Najnowsze międzynarodowe dopuszczenia do kontaktu z wodą pitną
Najwyższa odporność na chemikalia
1-powłokowy system Very-High-Solid do 400 µm na sucho



Berger-Lacke

...innovativ und umweltbewusst!



Produkty wodorozcieńczalne

Nr art.	Nazwa produktu	Szczególne własności*	Przykłady zastosowań
Podkłady/wypełniacze			
IL10	LUBERHYD 2K-Grundfarbe Epoxidharz	- dobra odporność na uderzenia kamieniami - bardzo dobra ochrona antykorozyjna - 480 godz. badanie odporności na słoną mgłą i wodę kondensacyjną – stały klimat - możliwe duże grubości warstw	podkład na pojazdy użytkowe, rolnicze i inne przypadki zastosowań, gdzie stawiane są wysokie oczekiwania wobec ochrony antykorozyjnej
Gruntoemalie lub lakiery nawierzchniowe			
IT01	LUBERHYD 2K-Lackfarbe Epoxidharz	- 240 godz. badanie odporności na słoną mgłą i badanie odporności na wodę kondensacyjną – stały klimat - wysoka elastyczność - wysoka obciążalność mechaniczna	gruntoemalia na stal, odlewy i ciśnieniowe odlewy aluminiowe, pompy i armatury, technikę transportu bliskiego i maszyny bez obciążenia UV
XP12	LUBERHYD Lackfarbe Dispersion	- szybko schnący, do natrysku i nanoszenia zanurzeniowego - wysoka stabilność	na maszyny, pompy, dźwigi i inne urządzenia bez specjalnych wymagań, które nie są wystawione na zewnątrz

* Niektóre własności. Pełne informacje znajdują się w kartach technicznych.

Produkty rozpuszczalnikowe

Nr art.	Nazwa produktu	Szczególne własności*	Przykłady zastosowań
Podkłady / wypełniacze			
IK09	LUBERPOX 2K-Grundfarbe	- 2K podkład z miąką żelazną - możliwa wysoka grubość suchego filmu (200 µm) na każdy natrysk - wprowadzenie bariery korozyjnej	pompy armatury maszyny
IK95	LUBERPOX 2K-VHS-Grundfarbe Epoxidharz	- Very-High-Solid - zawartość składników nietlotnych > 80% - > 1000 godz. badanie odporności na słoną mgłą i na wodę kondensacyjną – stały klimat	konstrukcje stalowe, budowa maszyn, pojazdy użytkowe, odlewy o najwyższych wymaganiach antykorozyjnych
AK51	LUBERCRYL 2K-VHS-Grundfarbe Acrylharz	- Very-High-Solid - VOC (LZO) 380 g/l - szybki do krycia wierzchniego przy użyciu lakieru nawierzchniowego AS - wysoka odporność antykorozyjna - wysoka wydajność	uniwersalny podkład w budowie maszyn, pojazdów użytkowych i maszyn budowlanych
Lakiery nawierzchniowe			
AS80	LUBERCRYL 2K-HS-TOP Acrylharz	- wspaniała optyka i połysk - aplikacja mokro na mokro z wypełniaczem AK10 - ten sam utwardzacz i stosunek mieszania 5 : 1 co AK10 - szybkie utwardzenie	lakier nawierzchniowy High-Solid na maszyny z wysokimi wymogami co do optyki i odporności, pojazdy użytkowe, maszyny budowlane i rolnicze
Gruntoemalie lub lakiery nawierzchniowe			
AS71	LUBERCRYL 2K-HS-Speed Acrylharz	- wysoka odporność mechaniczna - 240 godz. badanie odporności na słoną mgłą i badanie odporności na wodę kondensacyjną – stały klimat - wysoka odporność UV i stabilność połysku - dobra odporność na chemikalia	jako gruntoemalia lub lakier nawierzchniowy na maszyny, np. maszyny budowlane i rolnicze, pojazdy użytkowe, armatury i rurociągi
IV28	LUBERPOX 2K-Strukturlack Epoxidharz	- 2K-Very-High-Solid-lakier strukturalny - bardzo wysoka odporność na chemikalia - bardzo dobra przyczepność i twardość - gruntoemalia	Na elementy stalowe i odlewy, w przypadku których wymagana jest wysoka odporność chemiczna
IV80	LUBERPOX 2K-DS-Lackfarbe Epoxidharz	- Very-High-Solid - bardzo dobra przyczepność - spełnia DIN 3476 - dopuszczenie do kontaktu z wodą pitną - KTW - dopuszczenie basenowe – KSW - gruntoemalia	pompy, armatury, rurociągi z bezpośrednim kontaktem z wodą pitną
IV82	LUBERPOX 2K-DS-Lackfarbe Epoxidharz	- Very-High-Solid, zawartość składników nietlotnych > 85% - bardzo dobra przyczepność - bardzo wysoka odporność na chemikalia - spełnia DIN 3476	gruntoemalia na elementy stalowe i odlewy, w przypadku których wymagana jest wysoka odporność chemiczna i bardzo dobra ochrona antykorozyjna

* Niektóre własności. Pełne informacje znajdują się w kartach technicznych.

